



WELSCH

RECHTSANWALT

Verzeichnis der Insolvenzmasse

**Die Veräußerung der Ware erfolgt aus der
Insolvenzmasse der Firma Gerüstbau-GmbH K.-H. Blume.**

In Eigenverwaltung gemäß §§ 270 ff. InsO

§

Hinweis zur Veräußerung

Die Veräußerung der angebotenen Ware erfolgt durch die Kanzlei Welsch als Insolvenzverwalter über das Vermögen der Firma Gerüstbau-GmbH K.-H. Blume in Ausübung unserer Verwaltungs- und Verfügungsbefugnis gemäß §§ 80 ff. Insolvenzordnung (InsO). Die Zahlung des Kaufpreises hat ausschließlich per Vorkasse durch Überweisung auf das Konto des zuständigen Insolvenzverwalters zu erfolgen. Die Übergabe der Ware erfolgt nach vollständigem Zahlungseingang entweder durch Lieferung oder durch Abholung nach Maßgabe des Insolvenzverwalters. Die Ware wird aus der Insolvenzmasse im bestehenden Zustand veräußert; die Sachmängelhaftung ist ausgeschlossen, soweit nicht Arglist oder Vorsatz vorliegen. Dem Käufer wird ein vertragliches Rückgaberecht von 14 Kalendertagen ab Übergabe der Ware eingeräumt; die Kosten der Rückgabe trägt der Käufer, sofern nichts Abweichendes vereinbart wurde. Die Gefahr des zufälligen Untergangs und der zufälligen Verschlechterung geht mit Übergabe der Ware auf den Käufer über.



Frank Welsch

Rechtsanwalt, Fachanwalt für Insolvenz- u. Sanierungsrecht, Fachanwalt für Steuerrecht

Tel.: +49 (0) 5241 9899 333

E-Mail: kanzlei@frank-welsch-insolvenzverwalter.de

Unsere Kanzlei ist telefonisch erreichbar von **Montag bis Freitag**
in der Zeit von **09:00 bis 16:00 Uhr**.

Bei Rückfragen oder bei Interesse an einzelnen Positionen bitten wir Sie, die jeweilige Positionsnummer bereitzuhalten, um eine zügige Bearbeitung Ihres Anliegens zu ermöglichen.



Insolvenzmasse

Pos. 1

Az.: 43 IN 992/25

Es handelt sich um gebrauchte Gerüstbauteile des Systems ALFIX, bestehend aus Aluminium- und Stahlkomponenten. Der Bestand umfasst Rahmen-, Boden-, Durchstiegs-, Aussteifungs- und Sicherungselemente eines modularen ALFIX-Gerüstsystems. Enthalten sind unter anderem Vertikalrahmen aus Aluminium, Gewindefußplatten, Stahl-Geländerpfosten, Gerüstböden aus Vollaluminium, Alu-Holz-Durchstiege, Diagonalen, Rücken- und Stirnseitengeländer, Bordbretter sowie Verankerungs- und Verbindungsteile wie Abstandsrohre, Normalkupplungen und Ringschrauben.

Bestand (Stückzahl)	Vertikalrahmen Alu 2,00 x 0,73 m	ab 3550 m ² 33,49€
1480		
Bestand (Stückzahl)	Gewindefußplatte H = 60	ab 3550 m ² 8,04€
740		
Bestand (Stückzahl)	Geländerpfosten Stahl 1,00 m	ab 3550 m ² 13,19€
380		
Bestand (Stückzahl)	Vollaluboden 3,07 x 0,61 m	ab 3550 m ² 80,50€
1360		
Bestand (Stückzahl)	Alu-Holz Durchstieg mL 3,07 x 0,61 m	ab 3550 m ² 100,81€
80		
Bestand (Stückzahl)	Diagonale 3,60 m für Feld 3,07 m	ab 3550 m ² 12,90€
360		
Bestand (Stückzahl)	Rückengeländer einfach 3,07 m	ab 3550 m ² 6,97€
3240		
Bestand (Stückzahl)	Bordbrett 3,07 m	ab 3550 m ² 6,85€
1440		
Bestand (Stückzahl)	Doppelstirnseitengeländer 0,73 m	ab 3550 m ² 11,32€
80		
Bestand (Stückzahl)	Abstandsrohr / Anker 30-50 cm / Normalkupplung Ø 48/48 / Ringschraube 120	ab 3550 m ² 9,12€
380		

Hinweis:

Weitere Informationen zum Verkauf, zu den Abnahmemengen sowie zur Preisstaffelung finden Sie auf der folgenden Seite.

Preisstaffelung

Pos. 1

Az.: 43 IN 992/25

Vertikalrahmen Alu 2,00 x 0,73 m	575m ² - 1549m ² 43,06€	1550m ² - 3449m ² 38,27€
Gewindefußplatte H = 60	575m ² - 1549m ² 10,34€	1550m ² - 3449m ² 9,19€
Geländerpfosten Stahl 1,00 m	575m ² - 1549m ² 16,96€	1550m ² - 3449m ² 15,07€
Vollaluboden 3,07 x 0,61 m	575m ² - 1549m ² 103,50€	1550m ² - 3449m ² 92,00€
Alu-Holz Durchstieg mL 3,07 x 0,61 m	575m ² - 1549m ² 129,62€	1550m ² - 3449m ² 115,22€
Diagonale 3,60 m für Feld 3,07 m	575m ² - 1549m ² 16,59€	1550m ² - 3449m ² 14,47€
Rückengeländer einfach 3,07 m	575m ² - 1549m ² 8,96€	1550m ² - 3449m ² 7,96€
Bordbrett 3,07 m	575m ² - 1549m ² 8,81€	1550m ² - 3449m ² 7,83€
Doppelstirnseitengeländer 0,73 m	575m ² - 1549m ² 14,55€	1550m ² - 3449m ² 12,94€
Abstandsrohr / Anker 30-50 cm / Normalkupplung Ø 48/48 / Ringschraube 120	575m ² - 1549m ² 11,73€	1550m ² - 3449m ² 10,42€

Hinweise zum Verkauf:

Der Verkauf der angebotenen Gerüstkomponenten erfolgt setweise auf Grundlage der dargestellten Positionen und Preisstaffelungen. Ein Set entspricht einer Gerüstfläche von ca. 575 m². Der Erwerb ist ab dieser Mindestabnahmemenge möglich. Weitere Sets können in entsprechenden Vielfachen erworben werden, sodass sich die Gesamtmenge entsprechend erhöht.

Die in der Preisstaffelung ausgewiesenen Einzelpreise verstehen sich jeweils pro Einheit und gelten abhängig von der insgesamt abgenommenen Gerüstfläche gemäß der angegebenen Staffelung. Sämtliche Preisangaben verstehen sich als Nettopreise, zuzüglich der jeweils gültigen gesetzlichen Umsatzsteuer. Die dargestellten Sets dienen der Orientierung hinsichtlich der typischen Zusammenstellung je Abnahmemenge. Geringfügige Abweichungen in der Stückzahl einzelner Positionen sind vorbehalten.

Teilabnahmen sind zulässig, sofern mindestens ein vollständiges Set (575 m²) abgenommen wird. Für größere Abnahmemengen gelten die ausgewiesenen Staffelpreise; darüber hinaus können individuelle Konditionen nach Absprache vereinbart werden.

Der Verkauf erfolgt freihändig aus der Insolvenzmasse. Sämtliche Angaben erfolgen nach bestem Wissen, jedoch ohne Gewähr für Vollständigkeit, Richtigkeit oder tatsächliche Verfügbarkeit einzelner Positionen. Zwischenverkauf bleibt ausdrücklich vorbehalten. Die Veräußerung steht unter dem ausdrücklichen Vorbehalt der Zustimmung des Insolvenzverwalters.



Insolvenzmasse

Pos. 2

Az.: 43 IN 992/25

Manitou MT 933 Easy 75 D-ST5, Baujahr 2022, Teleskoplader mit Dieselmotor (Systemleistung 55,4 kW), Automatikgetriebe. Ausgestattet mit geschlossener Kabine, Klimaanlage, Rückfahrkamera, Lademomentanzeige, Zusatzhydraulik, verstellbarer Gabel, Seitenverschiebung sowie Bereifung 400/80R24. Maschine mit geringer Betriebsstundenzahl (332 Bh)

Bildermappe auf Anfrage

Preis inkl. MwSt.
30.440,00€



VERKAUFT



Insolvenzmasse

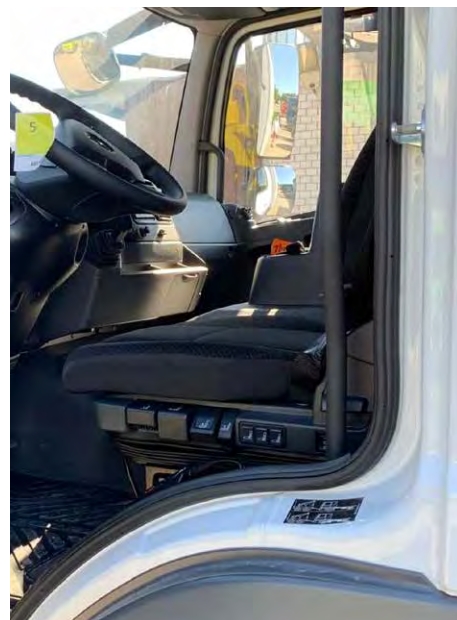
Pos. 3

Az.: 43 IN 992/25

Mercedes-Benz Atego 1524L 4x2, Erstzulassung 07.05.2024, LKW mit Dieselmotor (Systemleistung 175 kW, Hubraum 7.698 ccm, AdBlue), Luftfederung und Differenzialsperre. Bereifung 285/70 R19,5 vorne und hinten. Ausgestattet mit Klimaanlage, Ladebühne mit 2 t Tragfähigkeit, Plattformlänge 2,10 m, Schiebeplane sowie zusätzlichen Zurrösen. Fahrzeugabmessungen ca. 7.000 × 2.470 × 2.600 mm.

Bildermappe auf Anfrage

Preis inkl. MwSt.
36.080,00€



Insolvenzmasse

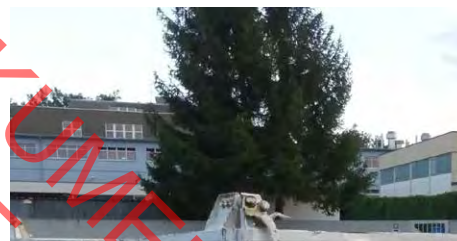
Pos. 4

Az.: 43 IN 992/25

Mercedes-Benz Atego 1524L 4x2, Erstzulassung 04.03.2024, LKW mit Dieselmotor (Systemleistung 175 kW, Hubraum 7.698 ccm, AdBlue), Luftfederung und Differenzialsperre. Bereifung 285/70 R19,5 vorne und hinten. Ausstattung mit Klimaanlage, Ladebühne mit 2 t Tragfähigkeit, Plattformlänge 2,10 m, Schiebeplane sowie zusätzlichen Zurrösen. Fahrzeugabmessungen ca. 7.000 × 2.470 × 2.600 mm, geringe Laufleistung (5.818 km).

Bildermappe auf Anfrage

Preis inkl. MwSt.
37.190,00€



VERKAUFT



Insolvenzmasse

Pos. 5

Az.: 43 IN 992/25

Mercedes-Benz Atego Kipper, Erstzulassung 23.03.2020, Baustellenfahrzeug mit Dieselmotor (Systemleistung 170 kW, Hubraum 5.132 cm³), Handschaltgetriebe. Laufleistung ca. 51.987 km. Nächste HU 03/2025. Fahrzeug weist baustellentypische Abnutzungserscheinungen an Außenblech und Innenraum auf.

Bildermappe auf Anfrage

Preis inkl. MwSt.
23.640,00€